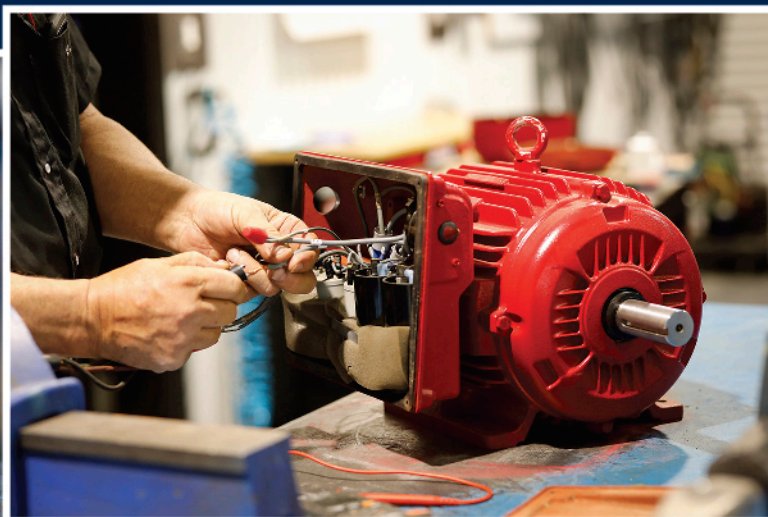
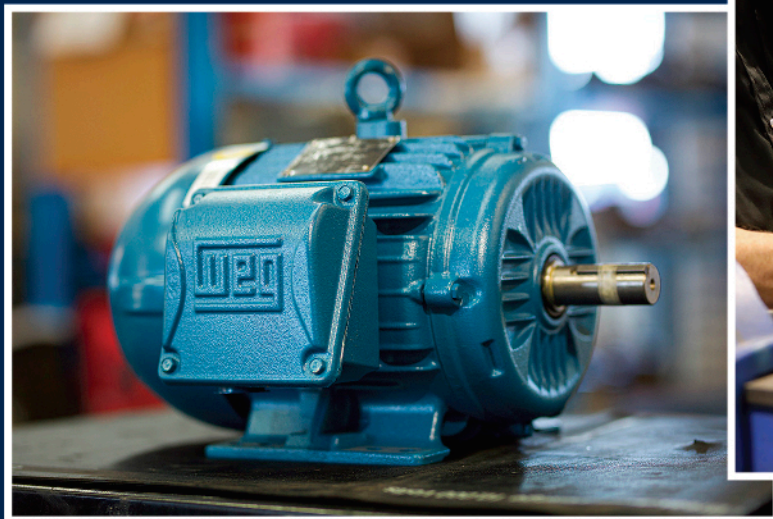
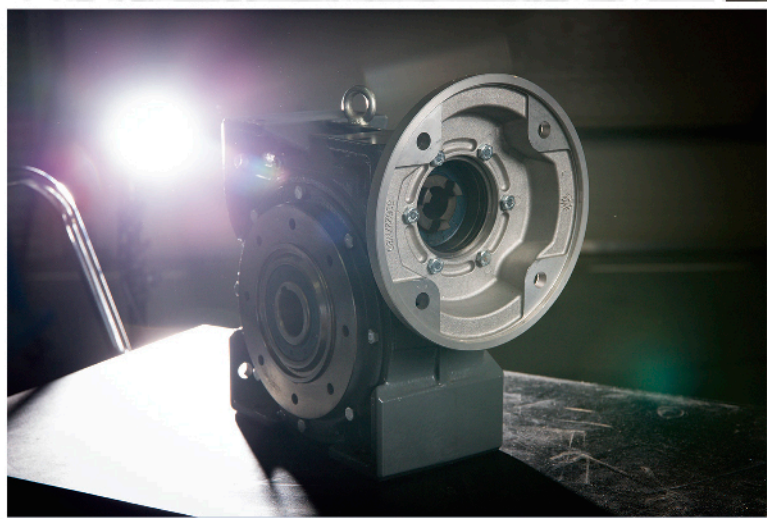


L'AVANTAGE GAGNON :

- EXPERTISE**
- SERVICE CLÉ EN MAIN**
- RAPIDITÉ**



VENTE - RÉPARATION - MAINTENANCE

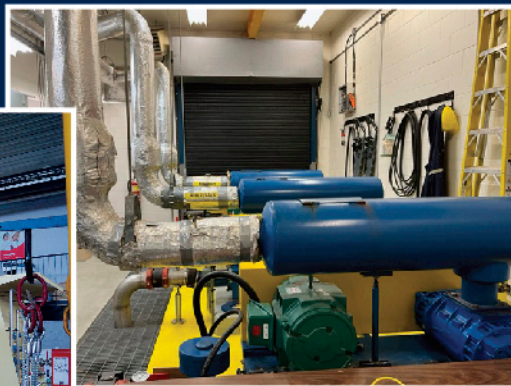
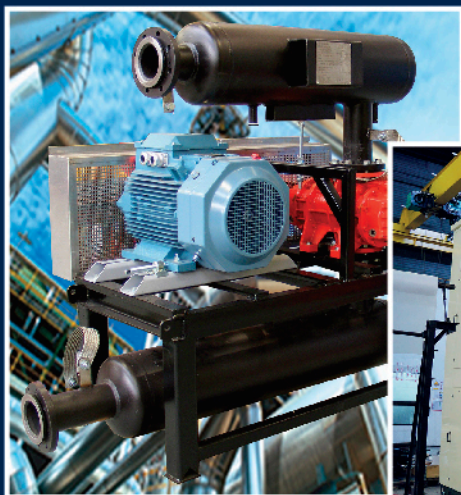
VARIATEURS



POMPES



SURPRESSEURS





GAGNON

551, rue Deveault, Louiseville, QC J5V 3C3



3 499 \$

Ensemble de perceuse magnétique M18 FUEL^{MC} de 1-1/2 po (2787-22HD)



378 \$

Scie à ruban compacte M18 FUEL^{MC} (outil seulement) (2829-20)



289 \$

Scie circulaire à métaux M18 FUEL^{MC} (outil seulement) (2782-20)



39⁴³ \$

Lames de scie circulaire pour la coupe du métal (48-40-4070)



449 \$

Perceuse à percussion M18 FUEL^{MC} SDS Plus de 1 po (2912-20)



949 \$

Ensemble de perceuse à percussion M18 FUEL^{MC} SDS Plus de 1 po avec dépoussiéreur (2912-22DE)

1 069 \$

Ensemble de perceuse à percussion M18 FUEL^{MC} SDS Plus de 1-1/8 po avec ONE-KEY^{MC} et dépoussiéreur spécialisé HAMMERVAC^{MC} (2915-22DE)

579 \$

Perceuse à percussion M18 FUEL^{MC} SDS Plus de 1-1/8 po avec ONE-KEY^{MC} (2915-20)



2 999 \$

Source d'alimentation MX FUEL^{MC} CARRY-ON^{MC} de 3 600 W/1 800 W (MXF002-2XC)



3 999 \$

Lampe sur tour/chargeur MX FUEL^{MC} ROCKET^{MC} (MXF041-1XC)



NOUVEAU



1 298 \$

Ensemble de tondeuse autopropulsée M18 FUEL^{MC} de 21 po à bloc-piles double (2823-21HD)



198 \$

Souffleur M18 FUEL^{MC} - Outil seulement (2724-20)



248 \$

Taille-haie M18 FUEL^{MC} de 24 po - Outil seulement (2726-20)



448 \$

Ensemble de taille-bordure à fouet M18 FUEL^{MC} avec QUIK-LOK^{MD} (2825-21ST)

GRATUIT



Souffleur M18 FUEL^{MC} - Outil seulement (2724-20)



158 \$

Taille-bordure à fouet M18 FUEL^{MC} QUIK-LOK^{MD} (49-16-2717)



218 \$

Scie à long manche M18 FUEL^{MC} QUIK-LOK^{MD} de 10 po (49-16-2720)



218 \$

Taille-haie articulé M18 FUEL^{MC} QUIK-LOK^{MD} (49-16-2719)



158 \$

Coupe-bordure M18 FUEL^{MC} QUIK-LOK^{MD} (49-16-2718)



Bandoulière (49-16-2722)



Chaîne de scie à chaîne de 10 po (49-16-2723)



Fil de taille-bordure de 0,080 po x 150 pi (49-16-2712)



Fil de taille-bordure de 0,095 po x 250 pi (49-16-2713)



598 \$

Scie à chaîne M18 FUEL^{MC} de 16 po (2727-21HD)



Chaîne de rechange de scie à chaîne de 16 po pour la scie à chaîne 2727-20 (49-16-2715)



359 \$

Ens. de scie d'élagage M12 FUEL^{MC} HATCHET^{MD} de 6 po (2527-21)

258 \$

Outil seulement (2527-20)



Chaîne de scie à chaîne de 6 po (49-16-2732)



Guide-chaîne de 6 po (49-16-2733)



551, rue Deveault, Louiseville, QC J5V 3C3

ASPIRATEURS POUR DÉCHETS SOLIDES ET HUMIDES DE 6, 9 ET 12 GALLONS

M18 FUEL

SURPASSE

LES ASPIRATEURS POUR
DÉCHETS SOLIDES ET HUMIDES
DE 3,5 À 4,25 HP EN POINTE

LES ROUES ET TUYAUX
LES PLUS

DURABLES

LE SYSTÈME D'ASPIRATEUR POUR
DÉCHETS SOLIDES ET HUMIDES
LE PLUS

POLYVALENT

6
GALLONS



348 \$

Aspirateur M18 FUEL^{MC}
pour déchets solides
et humides de 6 gallons
(0910-20)

9
GALLONS



428 \$

Aspirateur M18 FUEL^{MC}
pour déchets solides
et humides de 9 gallons
à deux blocs-piles
(0920-20)

9
GALLONS



848 \$

Ensemble d'aspirateur
M18 FUEL^{MC} pour déchets
solides et humides
de 9 gallons à deux
blocs-piles (0920-22HD)

12
GALLONS



1 048 \$

Ensemble d'aspirateur
M18 FUEL^{MC} pour déchets
solides et humides
de 12 gallons à deux
blocs-piles (0930-22HD)



248 \$

Tête de moteur pour
aspirateur pour
déchets solides et
humides produisant
6,5 HP en pointe
(0931-20)



108 \$

Réservoir de 9 gallons
pour aspirateur pour
déchets solides et
humides (0912-20)



118 \$

Réservoir de 12 gallons
pour aspirateur pour
déchets solides et
humides (0932-20)



178 \$

Chariot de qualité
supérieure pour
aspirateur pour déchets
solides et humides
(0933-20)



94 \$

Buse tout usage
AIR-TIP^{MC} M12^{MC}
(0980-20)



44⁹⁸ \$

Brosse manuelle
pivotante AIR-TIP^{MC}
(49-90-2020)



29⁹⁸ \$

Brosse pivotante
pour coins AIR-TIP^{MC}
(49-90-2021)



65⁹⁸ \$

Collecteur de
poussière AIR-TIP^{MC}
(49-90-2022)



24⁹⁸ \$

Suceur plat et brosse
3 en 1 AIR-TIP^{MC}
(49-90-2023)



29⁹⁸ \$

Brosse AIR-TIP^{MC}
tout usage 2 en 1
(49-90-2028)



39⁹⁸ \$

Rallonge AIR-TIP^{MC}
pivotante
(49-90-2031)



44⁹⁸ \$

Buse tout usage
aimantée AIR-TIP^{MC}
de 2-1/2 po (49-90-2033)



24⁹⁸ \$

Outil de brossage
croisé AIR-TIP^{MC}
(49-90-2035)



29⁹⁸ \$

Buse tout usage
AIR-TIP^{MC} à bascule de
2-1/2 po avec brosses
(49-90-2039)

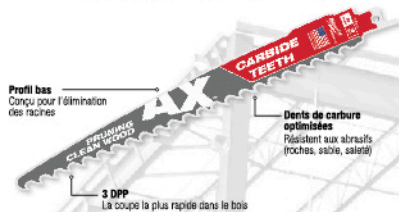


551, rue Deveault, Louiseville, QC J5V 3C3

LAMES SAWZALL^{MD}

AX
CARBIDE TEETH

**LES COUPES EN SURFACE
ET SOUTERRAINES LES
PLUS RAPIDES**



TORCH
NITRUS CARBIDE

**POUR LES COUPES
DE FONTE LES PLUS
DIFFICILES.**



38⁷⁸ \$

**Jeu de 12 lames
de démolition
SAWZALL^{MD}**
(49-22-1129)



15⁹⁹ \$

**Jeu de
5 lames de
démolition
SAWZALL^{MD}**
(49-22-3305)



**FAITES-EN L'ESSAI GRÂCE AUX ASSORTIMENTS ET
TROUVEZ LA LAME QUI CONVIENT À VOTRE TÂCHE**

SCIES-CLOCHES

Milwaukee

DENTS DE CARBURE

**HOLE
DOZER**

**CAPACITÉ
MAXIMALE
POUR L'ACIER
INOXYDABLE.**



DURÉE DE VIE
50X
PLUS LONGUE*

FENTES
MULTI-ACCÈS

COUPE
L'ACIER
INOXYDABLE
LE BOIS
LES CLOUS
LA FIBRE DE VERRE
LE PLÂTRE
LES RANDELS
DE CIMENT
ET PLUS

**SCIES-CLOCHES
BIMÉTALLIQUES
HOLE DOZER^{MD}**

NOUVELLE
CONCEPTION
DE DENTS
3,5 DPP pour une
durée de vie inégalée
dans les métaux

NOUVELLES
FENTES MULTI-
ACCÈS
L'élimination la plus
rapide des bouchons, et
visibilité du foret pilote

FORET PILOTE
DOTÉ D'UNE ÂME
PLUS ÉPAISSE
Jusqu'à 5 fois plus
durable

REVÊTEMENT
THERMODUR-
CISSE
Jusqu'à 2 fois plus rapide

ARBRE À
CHANGEMENT
RAPIDE



FABRIQUÉ AUX
ÉTATS-UNIS





GAGNON

551, rue Deveault, Louiseville, QC J5V 3C3

FORETS

M18 FUEL



LE PERÇAGE LE PLUS RAPIDE LA FORCE DE FRAPPE LA PLUS PUISSANTE

COMMANDE AUTOSTOPSM SECURITÉ AMÉLIORÉE

JUSQU'À 50 TROUS PAR CHARGE

MX4
FORETS DE PERÇAGE SDS MAX À 4 TRANCHANTS

POINTE AU CARBURE MASSIF



DURÉE DE VIE JUSQU'À 5X PLUS LONGUE DANS L'ARMATURE

FABRIQUÉ EN ALLEMAGNE



LE PLUS DURABLE.
LE PERÇAGE DE TROU LE PLUS RAPIDE.

REVÊTEMENT EN TITANE-ALUMINIUM

DURÉE DE VIE JUSQU'À

5x PLUS LONGUE

2x PLUS RAPIDE AVEC POINTE RAPID STRIKESM



Forets étagés à percussion SHOCKWAVESM



OUTILS À MAIN

UNE LARGE GAMME D'OUTILS À MAIN BÉNÉFICIANT D'UNE GARANTIE À VIE LIMITÉE



Centres
de service



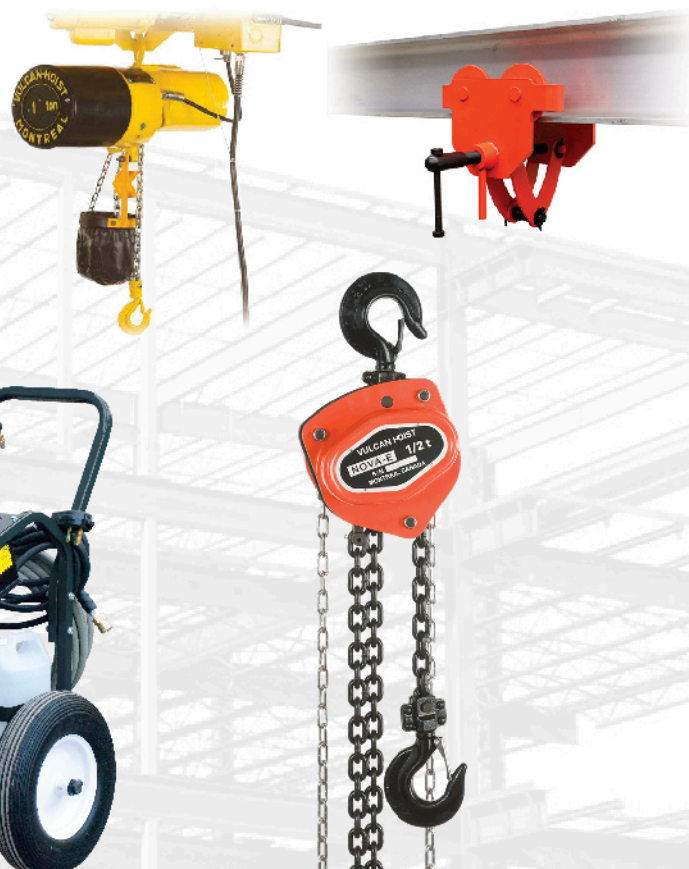
NOUS SOMMES
UN CENTRE DE SERVICE
OFFICIEL
AGRÉÉ PAR MILWAUKEE^{MD}
POUR RÉPONDRE À VOS BESOINS EN PIÈCES
ET EN RÉPARATIONS.



MACHINES À PRESSION / VULCAN



PALANS



2 succursales pour vous servir !



551, rue Deveault
Louiseville, QC J5V 3C3
Téléphone : 819 228-4423

121, chemin de Joliette,
Saint-Félix-de-Valois, QC J0K 2M0
Téléphone : 450 889-4279